

Tarjeta PCI USB 2.0 / FireWire IEEE 1394a

Contenido

1. Instalación del hardware	3
2. Limitaciones	3
3. Instalación de drivers Windows VISTA	4
4. Instalación de drivers Windows XP	5
5. Instalación de drivers Windows 2000	9
6. Instalación de drivers Windows ME	11
7.1 Instalación de drivers USB Windows 98 SE	13
7.2 Instalación de drivers IEEE 1394 Windows 98 SE	15

1. Instalación del hardware

Antes de la instalación:

- Toque el metal exterior de la fuente de alimentación de su equipo antes de tomar la tarjeta de su embalaje antiestático. Esto le protegerá de las descargas de electricidad estática que puede acumular su cuerpo.
- Manipule la tarjeta por el borde PCB solamente. Evite tocar el chapado en oro o cualquier componente electrónico.

1. Apague su PC y desconecte el cable de alimentación antes de instalar esta tarjeta PCI.

2. Quite la tapa de su PC. (Por favor, refiérase al manual de usuario de su PC para seguir las instrucciones)

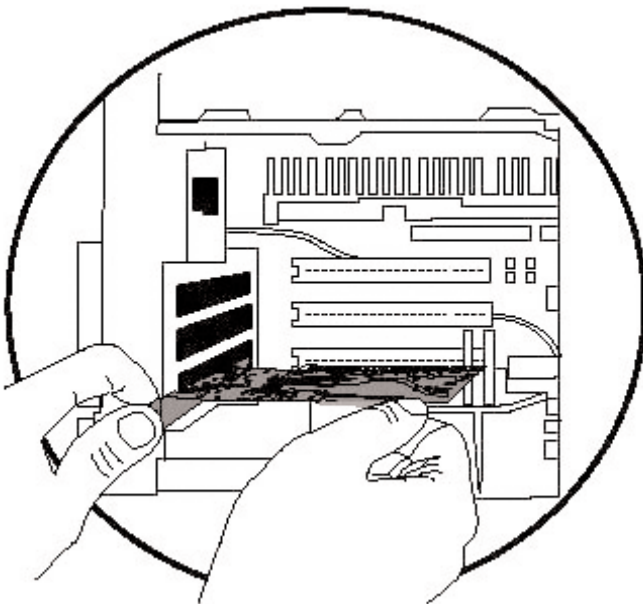
3. Localice una ranura PCI disponible y retire la tapa protectora.

4. Inserte la tarjeta con cuidado y asegúrese de que queda uniformemente encajada en la ranura PCI.

5. Fije la tarjeta a la caja del PC mediante tornillos, esto evitará que se mueva o se caiga durante su uso.

6. Antes de cerrar la caja del PC, asegúrese que no deja tornillos u otras piezas en el interior.

7. Conecte el cable de alimentación y encienda el PC para completar la instalación.



2. Limitaciones

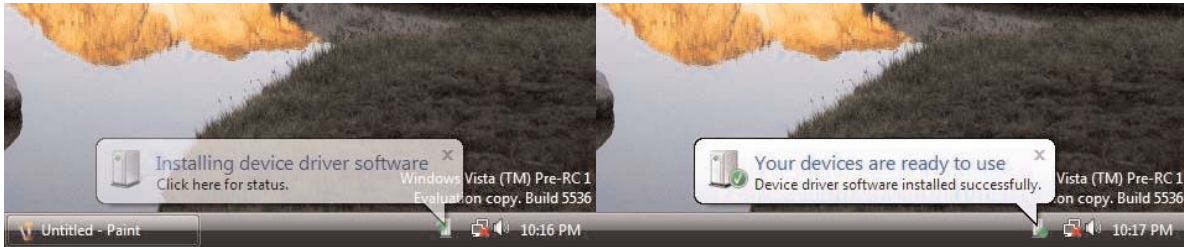
Las limitaciones actuales del controlador son: dispositivos compuestos y transferencias isócronas Hi-Speed.

Por favor visite el sitio web de VIA (<http://www.via.com.tw>) para obtener la última versión del controlador.

2. Instalación de drivers Windows VISTA

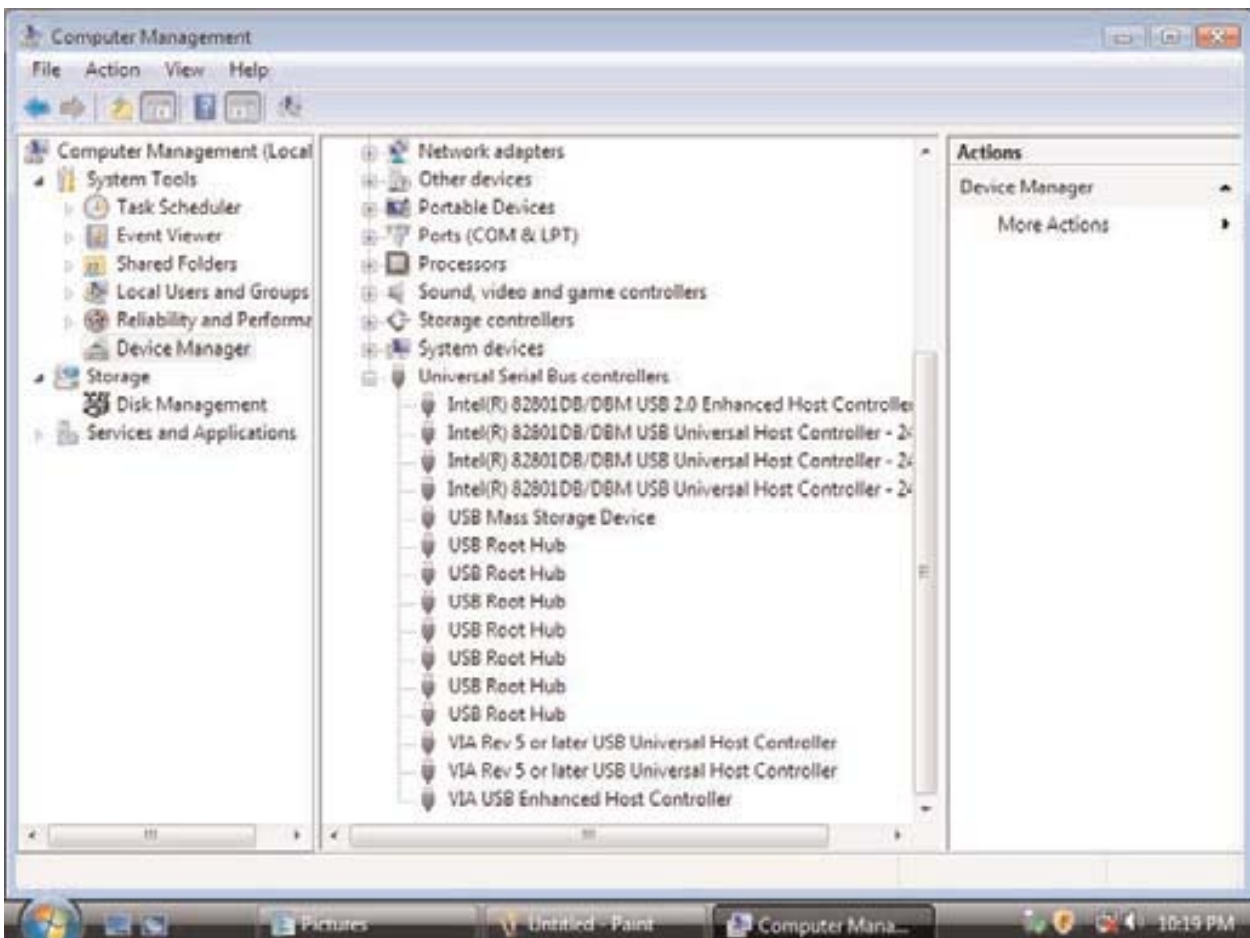
1. Inicie Windows Vista.

2. Windows Vista detectará automáticamente el Nuevo dispositivo e instalará los drivers necesarios.



3. Para comprobar si los controladores se han instalado con éxito, haga clic con el botón derecho del ratón en Mi PC y seleccione Propiedades, luego en Administrador de dispositivos. Haga doble clic en Controladoras de bus serie universal y en la pantalla debe ser VIA Rev 5 o posterior USB Universal Host Contralor y VIA USB Enhanced Host Controller.

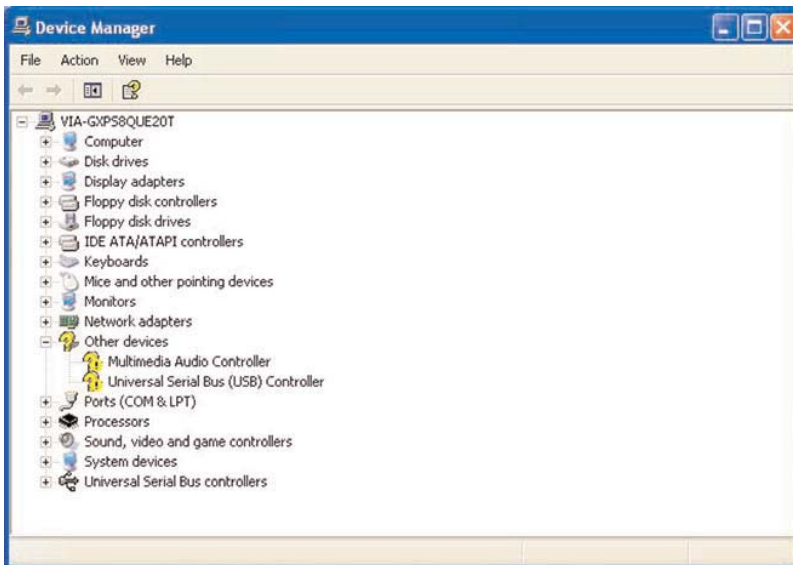
Cuando haga doble clic en el estándar IEEE 1394 controladores de bus de host en la pantalla debe ser a través de OHCI Compliant IEEE 1394 Host Controller.



4. Instalación de drivers Windows XP

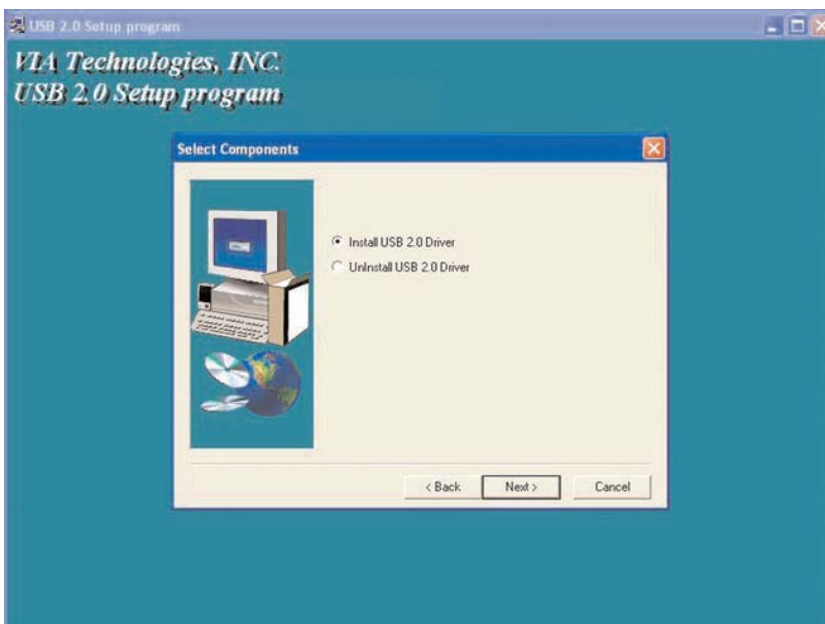
NOTA: Los controladores para esta tarjeta se encuentran comprimidos mediante “Winzip” en el CD adjunto.

1. Windows XP detectará automáticamente el Nuevo dispositivo e instalará los controladores necesarios para IEEE 1394. En administrador de dispositivos podrá comprobar si el controlador se instaló con éxito.: Haga doble clic en IEEE 1394 controladores de bus de host y en la pantalla debe ser VIA OHCI Compliant IEEE 1394 Host Controller.
2. Abra el administrador de dispositivos y compruebe si existe un controlador de bus serie universal (USB) en otros dispositivos.



3. Inserte el CD de instalación en su lector CD-ROM y ejecute el programa mediante un doble click sobre el archivo “setup.exe”. (la ruta es \USB\USB2.0-VIA)

4. Seleccione “Install USB 2.0 Driver” y presione “Next”.



5. Presione "Continue Anyway".



6. Presione "Next".



7. Presione "Continue Anyway".



8. Y presione "Finish".

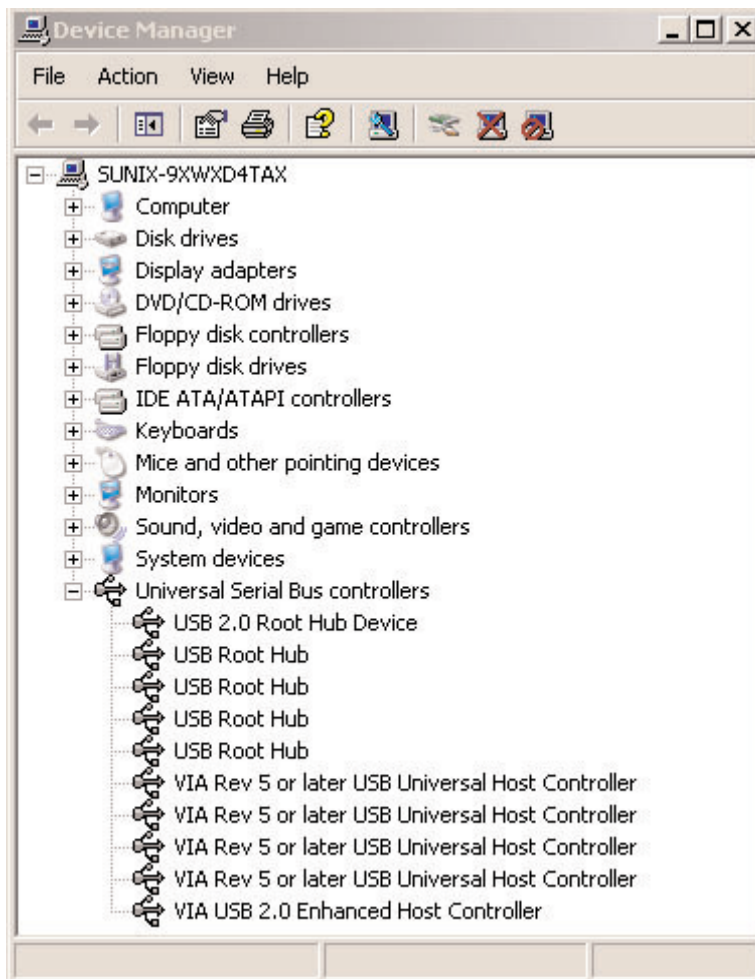


9. Open "Device Manager" and check if your device works.

Note! If there is a yellow exclamation mark on "VIA USB 2.0 Enhanced Host Controller" or "USB 2.0 Root Hub Device", please remove this item from the "Device Manager" by clicking the "Uninstall" button and click "Refresh" to re-install this driver again.

Abra "Administrador de dispositivos" y compruebe si el dispositivo funciona.

Nota: Si hay un signo de exclamación amarillo sobre "VIA USB 2.0 Enhanced Host Controller" o "USB 2.0 Root Hub Device", por favor elimine este tema del "Administrador de dispositivos", mediante el botón "Desinstalar" y haga clic en "Actualizar" para volver a instalar este controlador de nuevo.

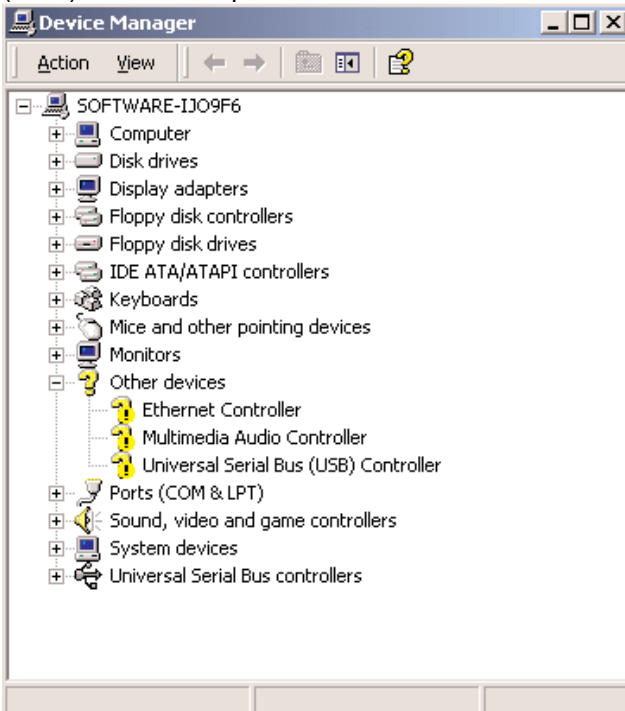


5. Instalación de drivers Windows 2000

NOTA: Los controladores para esta tarjeta se encuentran comprimidos mediante “Winzip” en el CD adjunto.

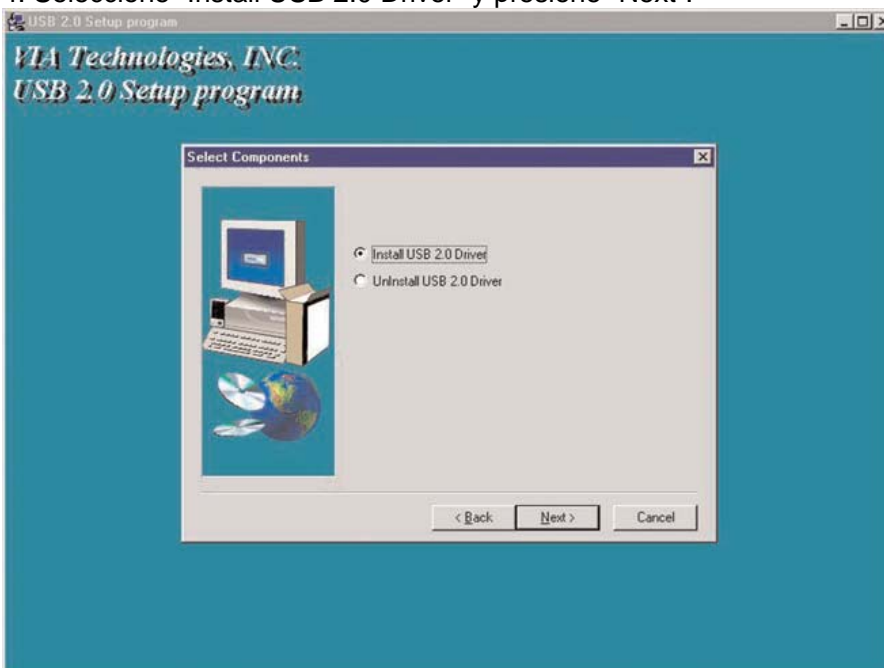
1. Windows 2000 detectará automáticamente el Nuevo dispositivo e instalará los controladores necesarios para IEEE 1394. En administrador de dispositivos podrá comprobar si el controlador se instaló con éxito.: Haga doble clic en IEEE 1394 controladores de bus de host y en la pantalla debe ser VIA OHCI Compliant IEEE 1394 Host Controller.

2. Abra el administrador de dispositivos y compruebe si existe un controlador de bus serie universal (USB) en otros dispositivos.



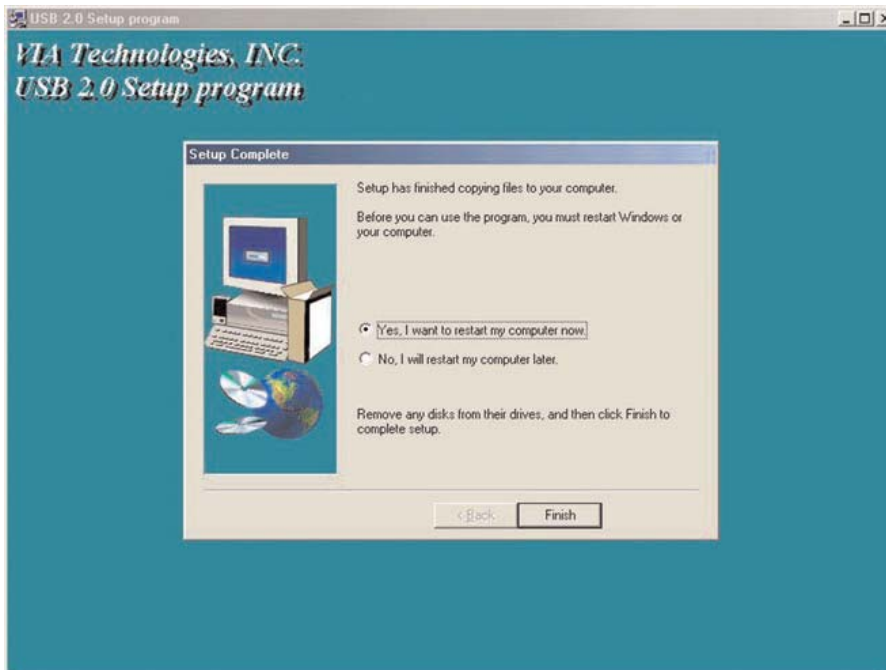
3. Inserte el CD de instalación en su lector CD-ROM y ejecute el programa mediante un doble clic sobre el archivo “setup.exe”. (la ruta es \USB\USB2.0-VIA)

4. Seleccione “Install USB 2.0 Driver” y presione “Next”.



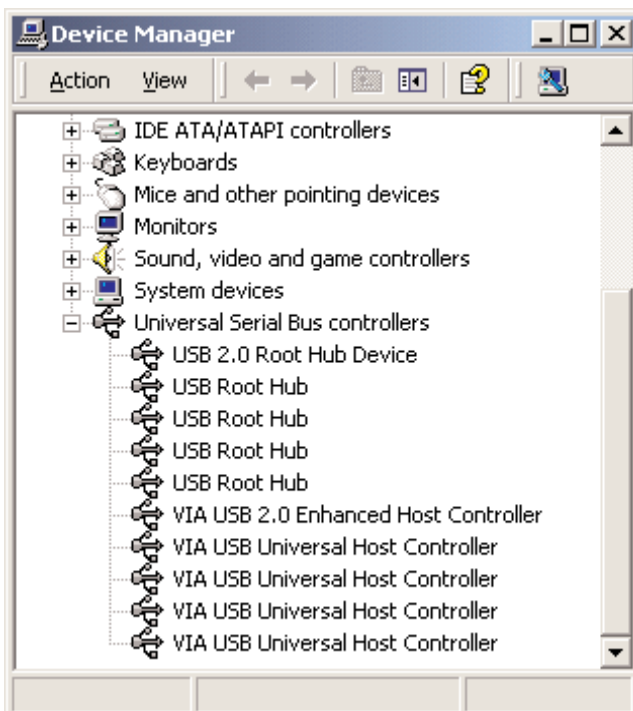
5. Presione "Finish".

Nota: Este paso reiniciará su PC. Cierre los programas que tengo en funcionamiento antes de seleccionar "Finish".



6. Después de reiniciar su PC, compruebe si el dispositivo funciona.

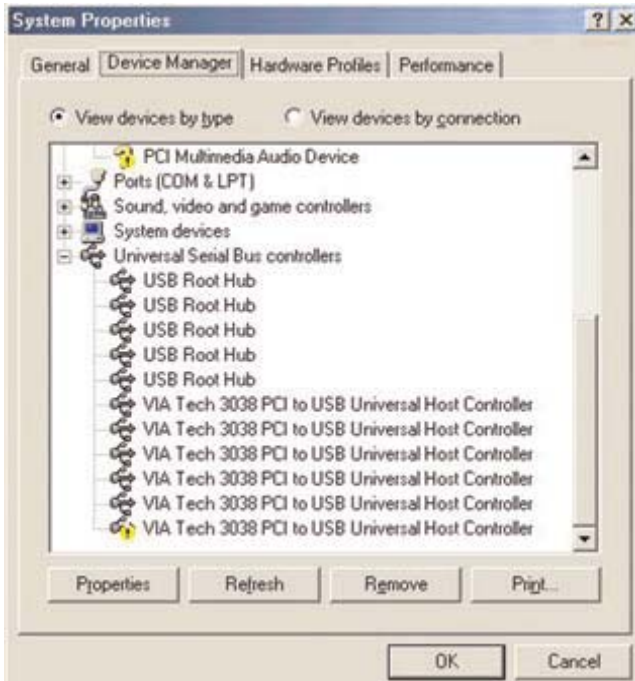
Nota: Si hay un signo de exclamación amarillo sobre "VIA USB 2.0 Enhanced Host Controller" o "USB 2.0 Root Hub Device", por favor elimine este tema del "Administrador de dispositivos", mediante el botón "Desinstalar" y haga clic en "Actualizar" para volver a instalar este controlador de nuevo.



6. Instalación de drivers Windows ME

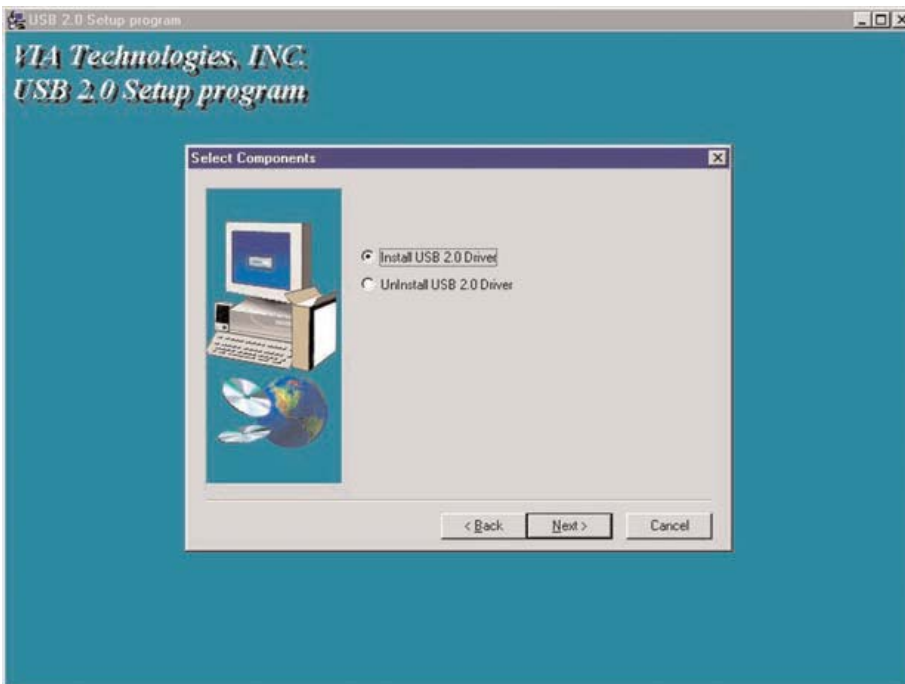
1. Windows 2000 detectará automáticamente el Nuevo dispositivo e instalará los controladores necesarios para IEEE 1394, reiniciará su PC y el hardware estará listo para usarse. En administrador de dispositivos podrá comprobar si el controlador se instaló con éxito.: Haga doble clic en IEEE 1394 controladores de bus de host y en la pantalla debe ser VIA OHCI Compliant IEEE 1394 Host Controller.

2. Abra “Administrador de dispositivos y compruebe si existe un signo de exclamación amarillo sobre VIA Tech3038 PCI to USB Universal Host Controller.



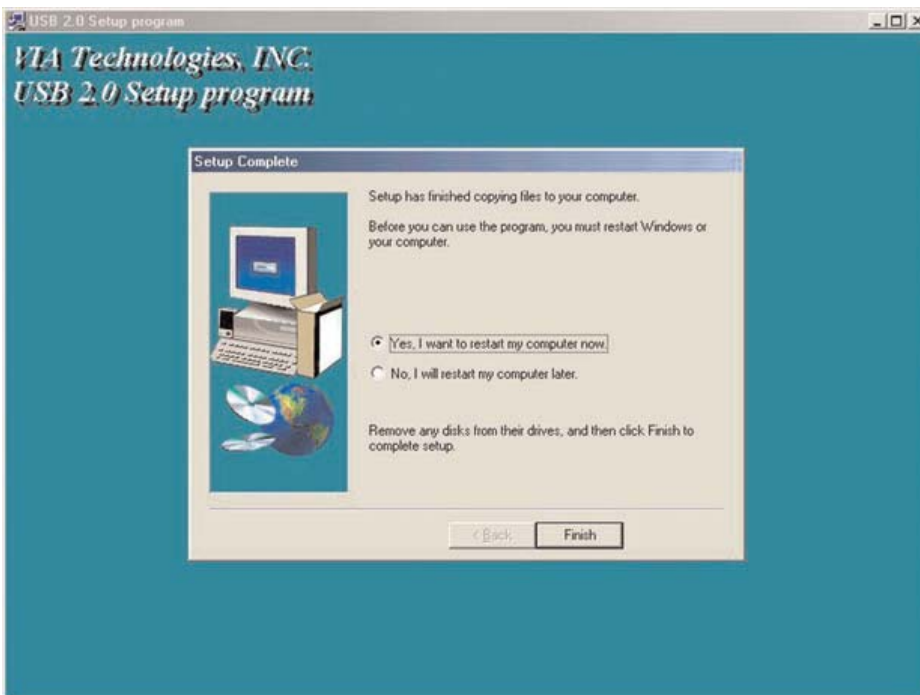
3. Inserte el CD de instalación en su lector CD-ROM y ejecute el programa mediante un doble click sobre el archivo “setup.exe”. (la ruta es \USB\USB2.0-VIA).

4. Seleccione “Install USB 2.0 Driver” y presione “Next”.



5. Presione "Finish".

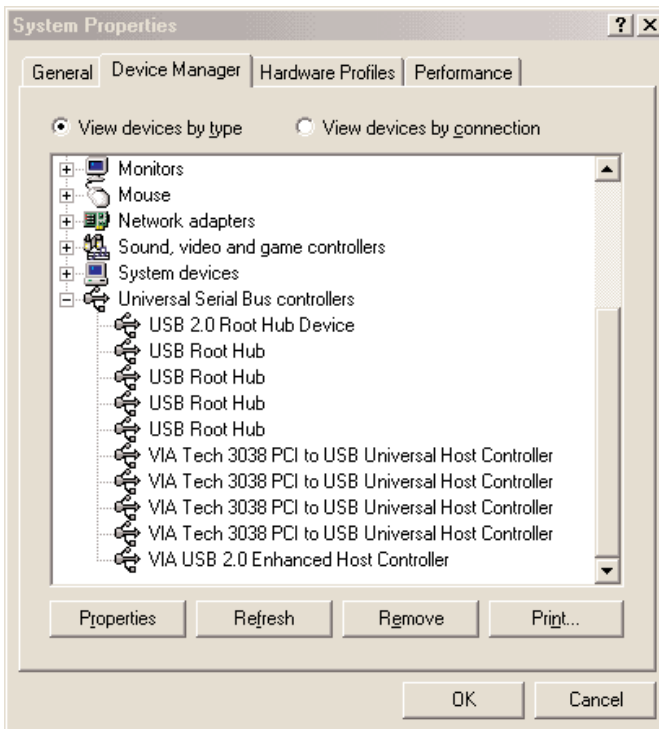
Nota: Este paso reiniciará su PC. Cierre los programas que tengo en funcionamiento antes de seleccionar "Finish".



6. Después de reiniciar su PC, compruebe si el dispositivo funciona.

Nota: Si hay un signo de exclamación amarillo sobre "VIA USB 2.0 Enhanced Host Controller" o "USB 2.0 Root Hub Device", por favor elimine este tema del "Administrador de dispositivos", mediante el botón "Desinstalar" y haga clic en "Actualizar" para volver a instalar este controlador de nuevo.

El signo de interrogación verde en "VIA USB 2.0 Enhanced Host Controller" no es un mensaje de error. Por favor, ignórelo.

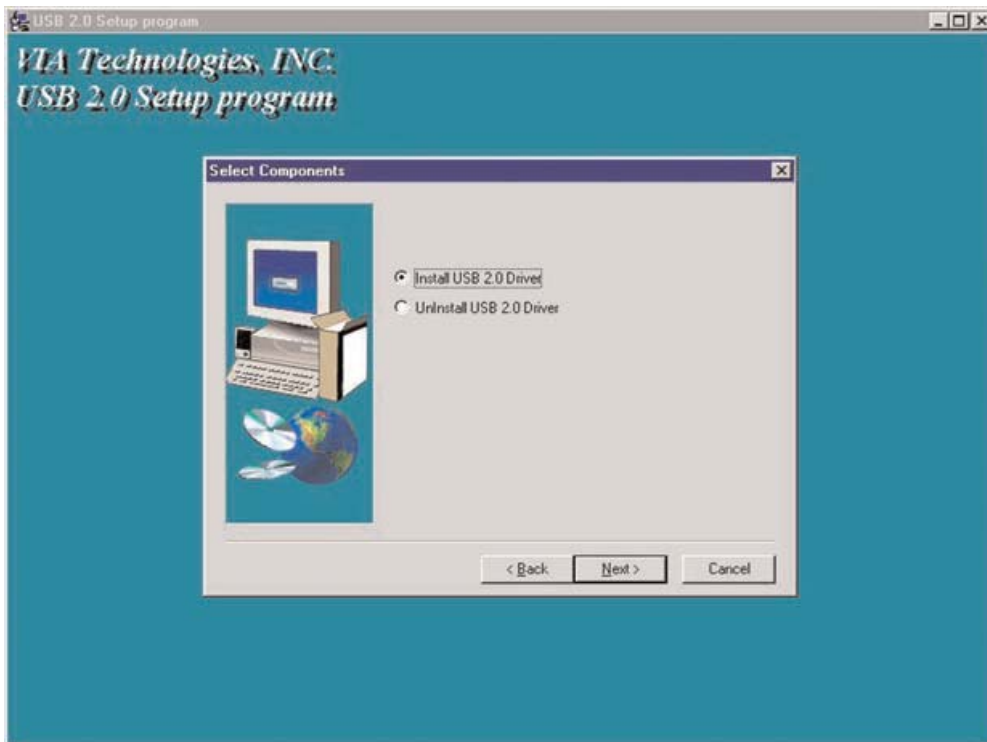


7.1 Instalación de drivers USB Windows 98 SE

1. Por favor, asegúrese que la tarjeta PCI ha sido instalada correctamente en su sistema.
2. Abra el administrador de dispositivos y compruebe si existe un controlador de bus serie universal (USB) en otros dispositivos.

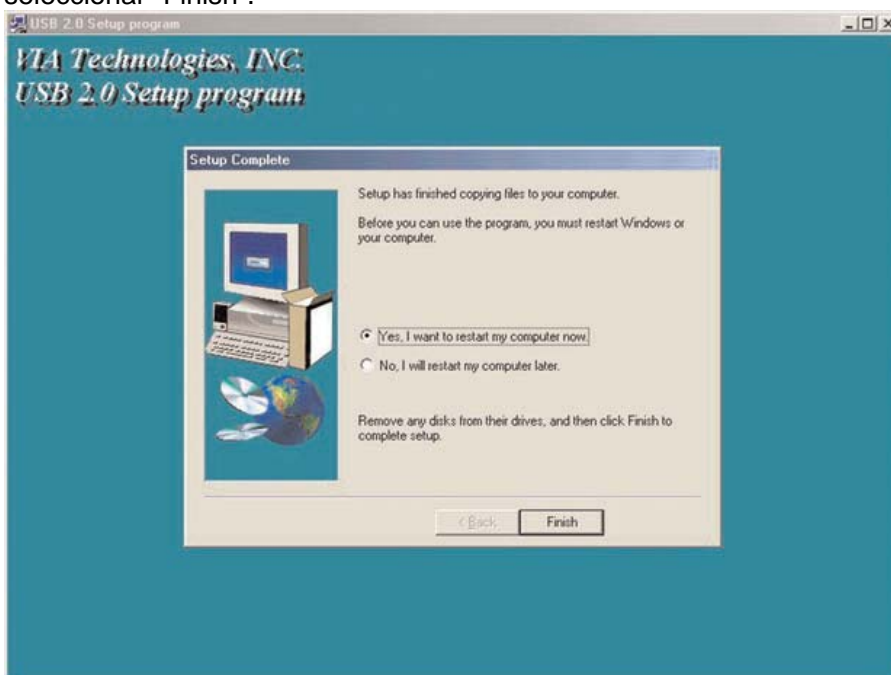


3. Inserte el CD de instalación en su lector CD-ROM y ejecute el programa mediante un doble click sobre el archivo "setup.exe". (la ruta es \USBUSB2.0-VIA).
4. Seleccione "Install USB 2.0 Driver" y presione "Next".



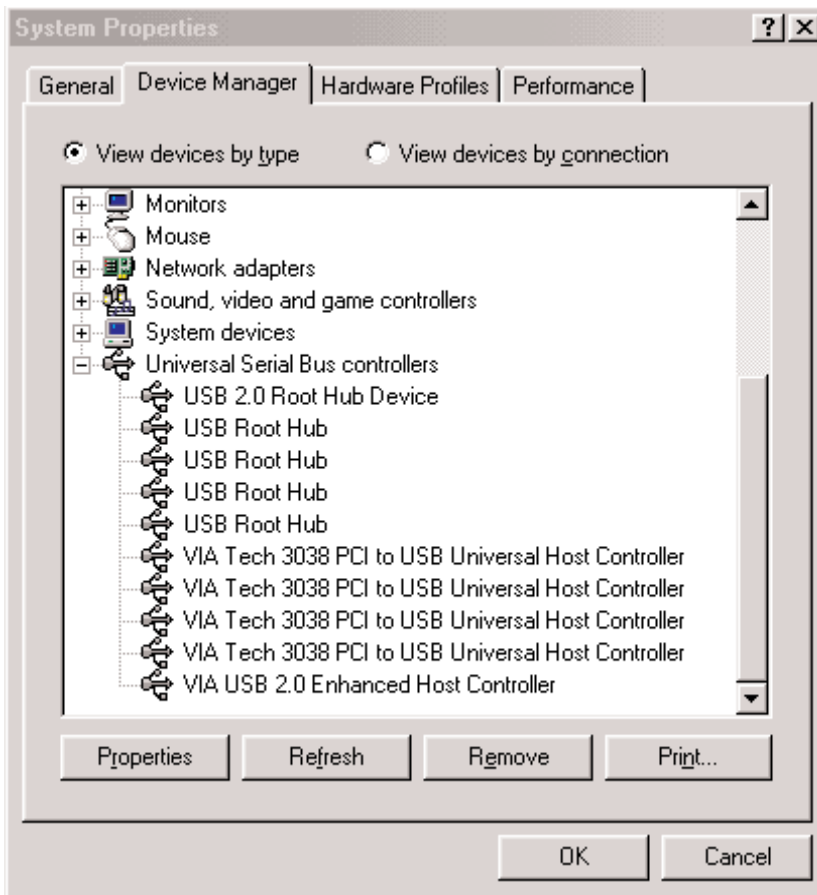
5. Presione "Finish".

Nota: Este paso reiniciará su PC. Cierre los programas que tengo en funcionamiento antes de seleccionar "Finish".



6. Después de reiniciar su PC, compruebe si el dispositivo funciona.

Nota: Si hay un signo de exclamación amarillo sobre "VIA USB 2.0 Enhanced Host Controller" o "USB 2.0 Root Hub Device", por favor elimine este tema del "Administrador de dispositivos", mediante el botón "Desinstalar" y haga clic en "Actualizar" para volver a instalar este controlador de nuevo.



7.2 Instalación de drivers IEEE 1394 Windows 98 SE

1. Windows 98 SE detectará el Nuevo dispositivo y mostrará el siguiente mensaje:



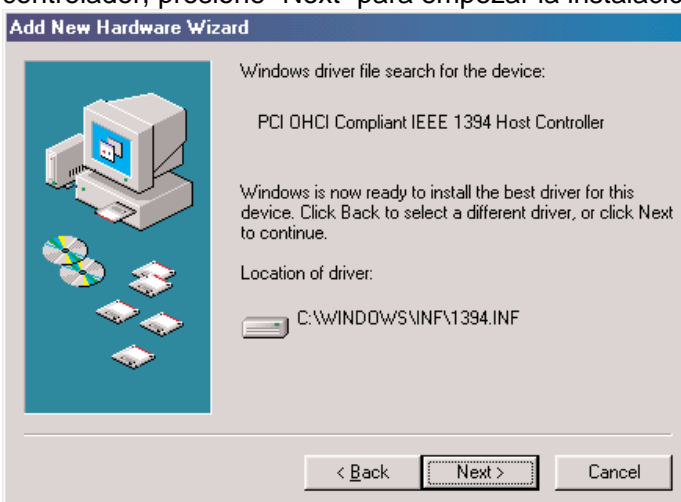
2. Presione "Next". Windows empezará a buscar el controlador y mostrará el siguiente mensaje:



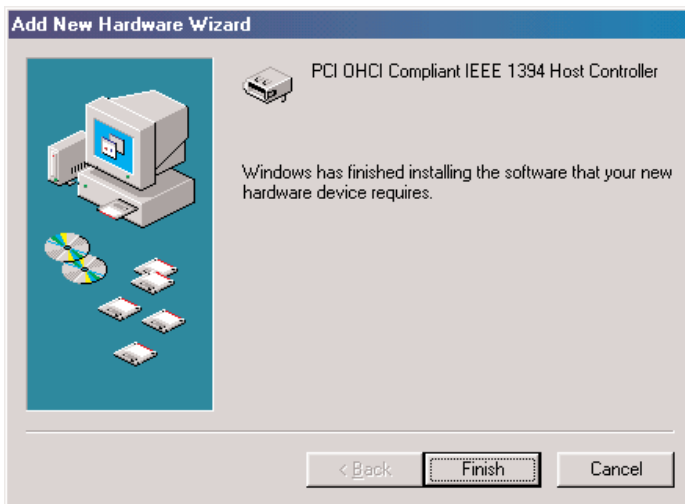
3. Inserte su CD de instalación de Windows 98 SE en su lector CD-ROM. Seleccione “CD-ROM drive” y presione “Next”.



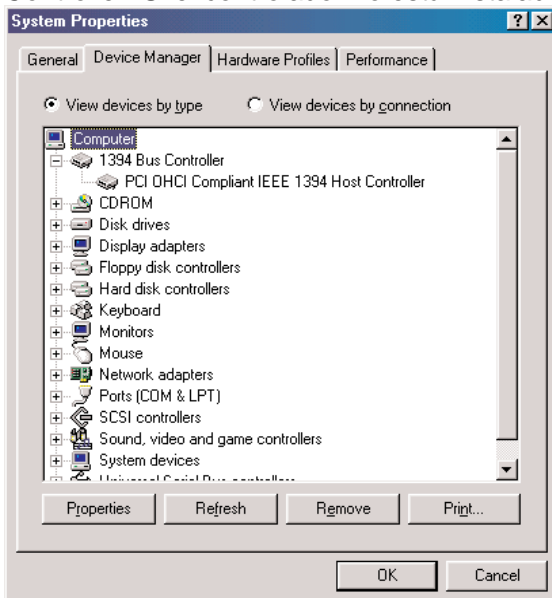
4. Windows buscará el controlador apropiado en el CD y listará los resultados. Después de identificar el controlador, presione “Next” para empezar la instalación.



5. Cuando el cuadro de diálogo aparezca en su pantalla, habrá finalizado la instalación. Presione “Finish” para completar. Seguidamente se le mostrarán las indicaciones para reiniciar su PC.



6. Después de reiniciar, presione Administrador de dispositivos en Propiedades del sistema, accediendo a través del Panel de control. Verá una entrada del controlador instalado bajo el icono 1394 Bus Controller. Si el controlador no está instalado, vaya al paso 1 y reinstale la tarjeta PCI.



El CD de instalación de Windows 98 SE incluye el controlador de VIA 1394 OHCI, por lo que no necesitará ningún otro CD o disquete. Una vez finalizada la instalación, debe conectar un dispositivo IEEE 1394a/FireWire.

La primera vez, le será requerido el CD de instalación de Windows 98 SE. No le será requerido en futuras conexiones, estas aparecerán automáticamente en el Administrador de dispositivos una vez conectados.